

2013年5月9日

報道関係各位

株式会社伊東屋  
株式会社三菱地所設計  
大成建設株式会社

伊東屋銀座本店建替計画概要決定  
～2015年、新しく生まれ変わる銀座本店～

株式会社伊東屋は、1965年から48年に渡って親しまれてきた銀座本店本館ビル（中央区銀座2丁目）の建替え概要を決定しましたのでお知らせします。

新銀座本店（2015年夏頃開業予定）は、K. ITOYA（2012年10月オープン）と一体となって銀座の賑わいと活性化に寄与する魅力的な計画を目指して参ります。

本計画の推進にあたっては、（株）三菱地所設計がCMとして、大成建設（株）が設計施工者として、建物完成まで一貫して支援しています。

尚、建替にあたり、本年2月より銀座3丁目の仮店舗で営業を開始、3月より解体工事に着手済みであることを併せてお知らせします。

記

1. 計画概要

- ・所在地 東京都中央区銀座2丁目7-15
- ・主要用途 店舗（物販、飲食）、ホール
- ・敷地面積 378.48㎡
- ・建築面積 約325㎡
- ・延床面積 約4180㎡
- ・階数 地下2階、地上13階
- ・建物高さ 建築物の高さ56m、最高高さ66m
- ・構造 鉄骨造
- ・開業予定 2015年夏頃
- ・CM 株式会社三菱地所設計
- ※CM＝コンストラクション・マネジメント
- ・設計施工 大成建設株式会社

## 2. 本計画の特徴

### (1) 開かれた銀座のランドマーク

半世紀の時を経て、親しまれてきたステンレスビルの外観をまちに開かれたみち（GALLERIA）として再構築します。間口の狭さを特別な価値と捉えて、表も裏もない、銀座のまちと直接つながるオープンな店舗とします。

### (2) 銀座伊東屋本店の魅力を最大限発揮するプログラム

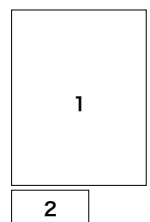
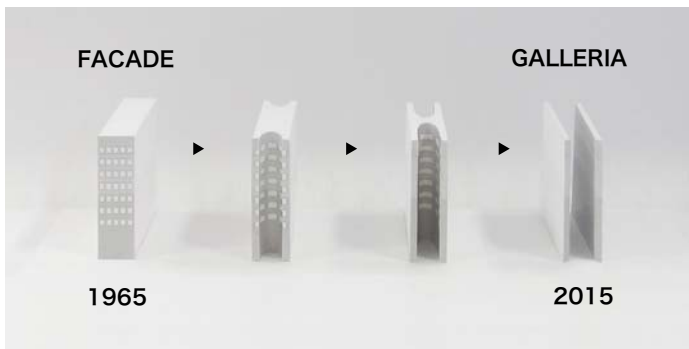
新ビルは、銀座伊東屋本店の魅力を最大限発揮し、銀座の賑わいと活性化に寄与するプログラムとし、物販店舗に加え、上層階にはレストランとカンファレンスルーム、地下に多目的ホールを設けます。また、建物デザインは、商品構成や店舗形態の変化を許容するシンプルで飽きのこないものとしします。

## 3. パース（別紙参照）

以上

<本件に関するお問い合わせ先>

株式会社三菱地所設計 総務部 Tel 03-3287-5559



- 1 銀座通り側外観イメージ
- 2 コンセプトモデル