

**2014年ランドスケープコンサルタンツ協会賞  
「新宿イーストサイドスクエア」最優秀賞受賞のお知らせ**

株式会社三菱地所設計が設計監理を担当した「新宿イーストサイドスクエア」が、この度、2014年ランドスケープコンサルタンツ協会賞（以下、「CLA賞」）の設計部門において『最優秀賞』を受賞しましたのでお知らせします。

CLA賞は、一般社団法人ランドスケープコンサルタンツ協会が、環境の保全と創造に寄与する優れたランドスケープコンサルテーションを担当した組織及び個人を、「設計」、「調査・計画」、「マネジメント」の各部門において、その功績を称え表彰する制度です。

**記****【受賞プロジェクトの概要】**

- ・地下鉄東新宿駅に直結する約3.7haの大規模開発プロジェクト「新宿イーストサイド」内に位置し、オフィスや店舗、集会場等からなる大規模複合施設「新宿イーストサイドスクエア」の外構計画です。「就業者だけでなく地域にも開かれたオフィス屋外空間」を目指しました。
- ・東新宿という多種多様な生活文化が交錯する場所性に応じた、個性的な広場を連続して配置することにより、周辺の界限性を生かした空間を創出しています。各広場には広場の個性に応じてデザインされたベンチやアート作品を設置し、来訪者が屋外空間を堪能しながらゆっくりと過ごすことができます。
- ・個性的な広場をつなぐプロムナード（遊歩道）は地上と地下、建物の内外を境界なく結び付け、ボーダーレスで立体的な回遊空間を生み出しています。人の移動や季節によって現れる風景は常に変化し、さまざまな表情を見ることができます。
- ・1.3haの屋外空間のうち約40%を緑化することで、緑の乏しい計画地近傍においても、誰もが身近に緑と触れ合える都心のオアシスを創出しています。各広場は少しずつ花期がずれた樹木で構成することにより、季節ごとに異なる表情を見ることができます。

**【選考委員会の評価ポイント】**

- ・建物の内と外、地下と地上を境界なく結んでおり、様々な演出が施された個性的な空間が展開されることにより、周辺地域の多種多様な土地利用とも一体化している点。
- ・建築・ランドスケープ・アート・ライティングなどのコラボレートにより、曲線デザインを基調としたボーダーレスで立体的な回遊空間を生み出し、昼夜を問わず多様な利用を可能としている点。
- ・植栽計画が、緑が少ない都会の中で単に緑量を確保することにとどまらず、緑の魅力やその親しみを活かそうとしている点。

**【受賞概要】**

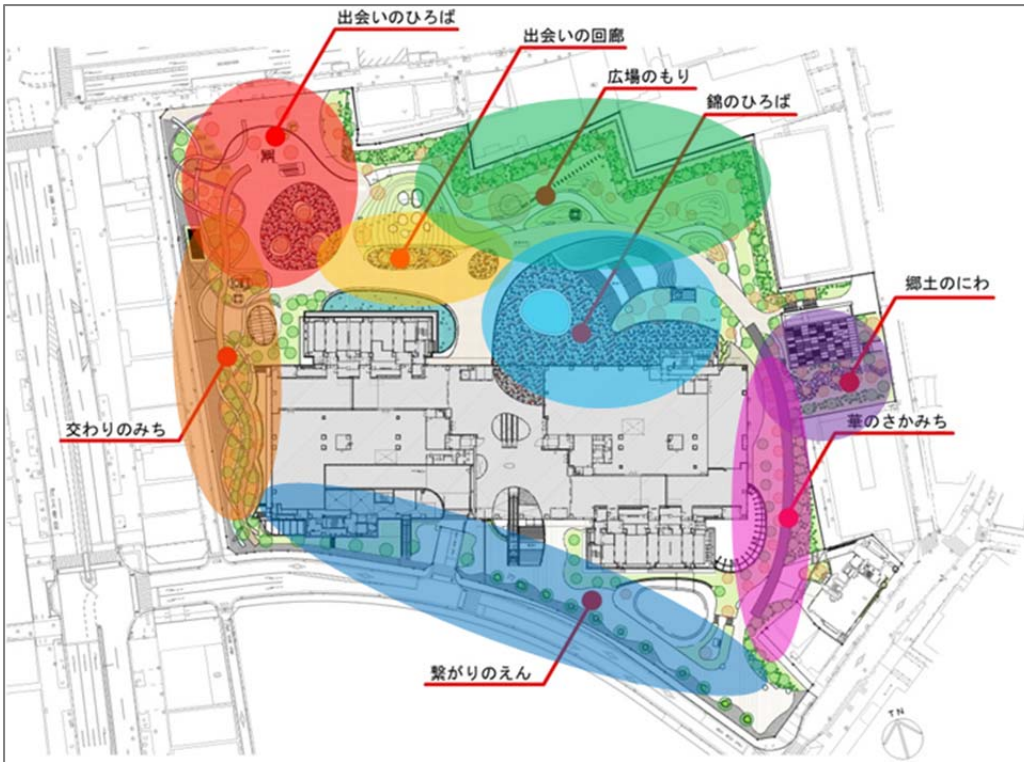
作品名	新宿イーストサイドスクエア ランドスケープ計画
所在地	東京都新宿区新宿六丁目27番30号
敷地面積	25,809.68 m <sup>2</sup>
受賞者	株式会社三菱地所設計（協力：有限会社ソラ・アソシエイツ）

以上

&lt;本件に関するお問合せ先&gt;

株式会社三菱地所設計 広報室 TEL：03-3287-5559

連続する広場の配置図



曲線を基調としたデザイン



撮影：カ・ドーロ／佐々木俊徳



地上と地下、建物の内外を結ぶ回遊空間



撮影：小川泰祐

地域に開かれた屋外空間



撮影：小川泰祐