

2014年7月25日（金）

報道関係各位

株式会社三菱地所設計

本店移転のお知らせ

株式会社三菱地所設計（取締役社長：大内政男）は、2014年8月18日（月）に本店を移転し、新オフィスにて業務を開始します。新オフィスは、本年4月よりスタートした中期経営計画（2014～2016年度）の基本戦略の一つ、「創造的なワークスタイル確立のための職場環境づくり」の実現を目指し、組織設計事務所として働きやすいオフィス環境を整備します。

記

1. 新本店住所

〒100-0005 東京都千代田区丸の内二丁目5番1号 丸の内二丁目ビル

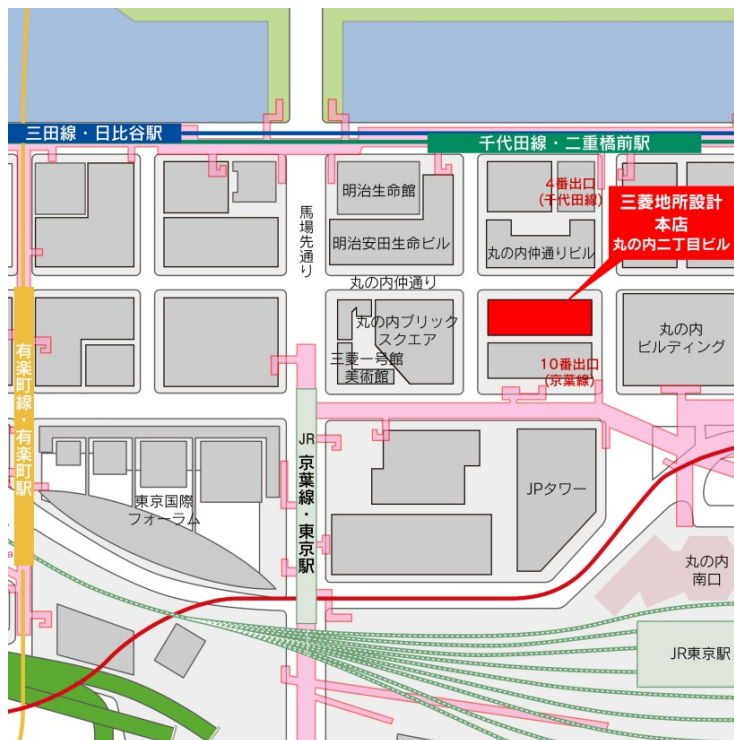
2. 電話番号

03-3287-5555（代表） ※現在から変更ありません。

3. 移転日（業務開始日）

2014年8月18日（月）

4. 新本店へのアクセス



JR「東京駅」丸の内南口より徒歩3分
JR京葉線「東京駅」10番出口より直結
東京メトロ丸の内線「東京駅」より徒歩3分
東京メトロ千代田線「二重橋前駅」4番出口より徒歩2分

以上

本件に関するお問合せ先

株式会社三菱地所設計 広報室 TEL:03-3287-5559

〒100-0005 東京都千代田区丸の内2-5-1 丸の内二丁目ビル

【新オフィスの特徴】

(1) ギャラリーの設置

エントランスには、国内外からお越しいただいたお客様に、当社の歴史や近作を映像とパネルでご紹介するギャラリーを設けます。

(2) スタジオの開設

ライブラリーとミーティングスペース、リフレッシュスペースを融合した「スタジオ」を開設します。隣接する会議室との可動間仕切りを解放すると全社員収容可能となり、社内外のイベントにも利用することができます。

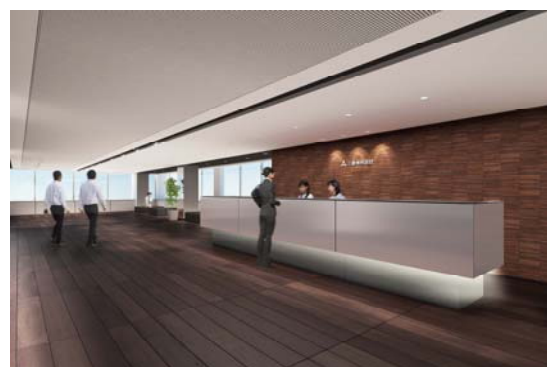
(3) 社内コミュニケーションの活性化

デスクサイズの縮小や収納スペースの5割削減により生まれたスペースには、多種多様なミーティングスペースを設け、部内あるいは部門の垣根を超えたタイムリーなコミュニケーションを実現します。

(完成イメージパース)



エントランスギャラリー



総合受付とラウンジ



スタジオ



執務エリア