

2019年5月10日

致 各位媒體

株式会社 三菱地所設計

## 正式承接「高雄捷運凹子底站旁開發案」設計業務公告

株式会社三菱地所設計（所在地：東京都千代田區、代表董事社長：林 総一郎）本次確定承接位於臺灣南部主要大城高雄市，為南台灣最大規模的地上權案--「高雄捷運凹子底站旁開發案」建築設計業務，特此公告。



北向外觀：右側為辦公棟、左側為旅館棟。前方為綠帶公園示意（設計提案階段概念圖）

建築基地座落於高雄市緊鑼密鼓開發中的新興商業區之一。鄰接高雄市幹線道路博愛二路與大順一路的交叉口，及可直接連通捷運紅線凹子底站（北接高鐵左營站，南達高雄國際機場）的優越地理位置，更是本開發案的最佳優勢，相信今後定能發揮該特質建構成為該區繁榮熱鬧的主要據點。另外，基地南邊有愛河，西北邊則為凹子底森林公園，坐擁豐富的自然環境。

開發案預定建造辦公棟和飯店棟二座塔樓。裙樓部分則為商業設施、娛樂設施及水族館等複數機能空間。本公司在邀請競圖階段，以高雄當地獨特的豐沛水源和綠色環境為主題，結合鄰接森林公園和捷運車站等的周邊優勢，提出「URBAN OASIS」的設計概念。此外，整體規劃發揮可直接連通捷運車站的優越地理條件，裙樓部分將商場活絡動線的連續性延伸至最大值，以及塔樓創造成為城市新地標的建築設計，獲得業主極高評價，於2019年1月正式接受設計業務委託。今後，我們將以概念提案內容為基礎，進行基本規劃及基本設計。全案預定於2020年

〈 本件に関するお問合せ先 〉

株式会社三菱地所設計 広報室 TEL:03-3287-5001

〒100-0005 東京都千代田区丸の内2-5-1 丸の内二丁目ビル

人を、想う力。街を、想う力。

**三菱地所グループ**

動工，2025年完工。

【建築概要】

所在地：臺灣高雄市鼓山區博愛二路大順一路交叉口

業主：富邦人壽保險股份有限公司

設計建築師：三菱地所設計 ※含景觀及照明設計

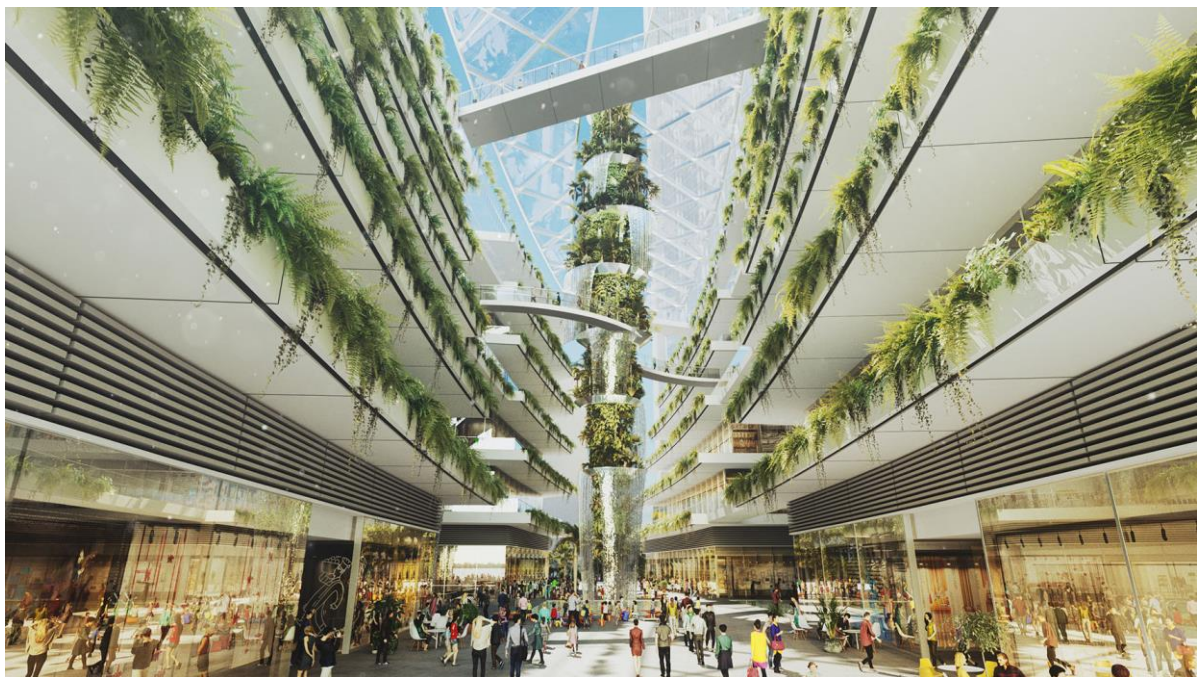
執行建築師：李祖原聯合建築師事務所

主要用途：辦公、飯店、商場、水族館、物流設施、娛樂設施、其他

基地面積：38,466.17 m<sup>2</sup>

樓地板面積：約 505,000 m<sup>2</sup> (預定)

竣工預定：2025 年



裙樓室內空間示意圖