

2023/4/19

報道各位

株式会社三菱地所設計

当社が設計を手掛けた建築が国際的なデザイン賞を受賞 独「iF Design Award 2023」に「TOKYO TORCH 常盤橋タワー」など4プロジェクト



左：ザ ロイヤルパーク キャンパス 札幌大通公園／中央：TOKYO TORCH 常盤橋タワー
右上：ホテルオークラ京都 岡崎別邸／右下：成徳幼稚園

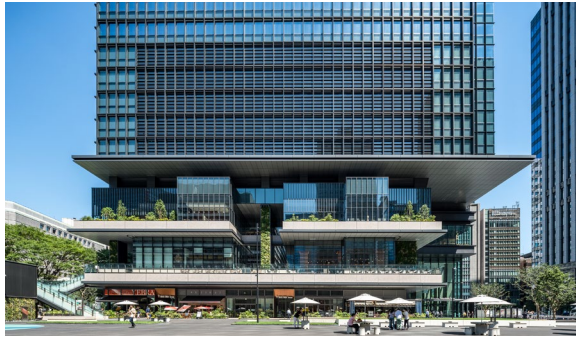
株式会社三菱地所設計（所在地：東京都千代田区、代表取締役社長：谷澤 淳一）は、当社が設計を手掛けた下記の4つのプロジェクトが「iF Design Award 2023」（Architecture 部門）を受賞したことをお知らせします。

【受賞作品】

- ・ TOKYO TORCH 常盤橋タワー（東京都千代田区、2021年竣工）
- ・ ザ ロイヤルパーク キャンパス 札幌大通公園（北海道札幌市、2021年竣工）
- ・ ホテルオークラ京都 岡崎別邸（京都府京都市、2021年竣工）
- ・ 成徳幼稚園（東京都北区、2022年竣工）

「iF DESIGN AWARD」（主催：インダストリー・フォーラム・デザイン・ハノーファー、ドイツ）は、1954年から開催されている世界的に著名なデザイン賞のひとつで、2023年は56カ国から約11,000点の応募がありました。

賞の詳細は公式サイトをご覧ください。▶ <https://ifdesign.com/en/>



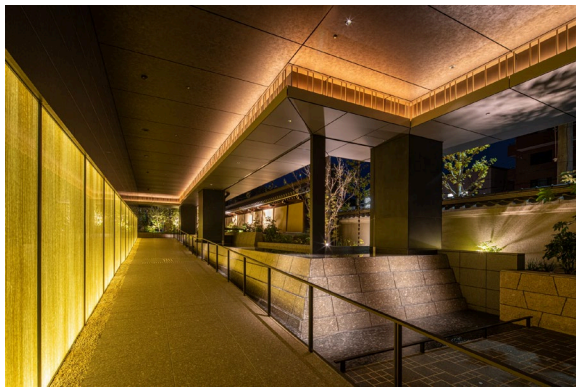
■ TOKYO TORCH 常盤橋タワー
竣工年 2021年
所在地 東京都 千代田区
用途 オフィス、商業施設
敷地面積 約 31,400 m² ※街区全体
延床面積 約 146,000 m² ※本棟単体
階数 地下5階、地上40階
構造 地下SRC造、地上S造

▶ [詳細はこちら](#)



■ ザ ロイヤルパーク キャンパス札幌大通公園
竣工年 2021年
所在地 北海道 札幌市
用途 ホテル
テーマ 木質建築
敷地面積 695 m²
延床面積 6,157 m²
階数 地上11階、地下2階
構造 RC造、W造、一部CLT造

▶ [詳細はこちら](#)



■ ホテルオークラ京都 岡崎別邸
竣工年 2021年
所在地 京都府 京都市
用途 ホテル
敷地面積 2,860 m²
延床面積 5,494 m²
開発面積 地上4階、地下1階
階数 RC造

▶ [詳細はこちら](#)



■ 成徳幼稚園
竣工 2022年
所在地 東京都北区
用途 学校(幼稚園)
敷地面積 1,891 m²
延床面積 1,498 m²
開発面積 地上3階
階数 RC造

▶ [詳細はこちら](#)

以上