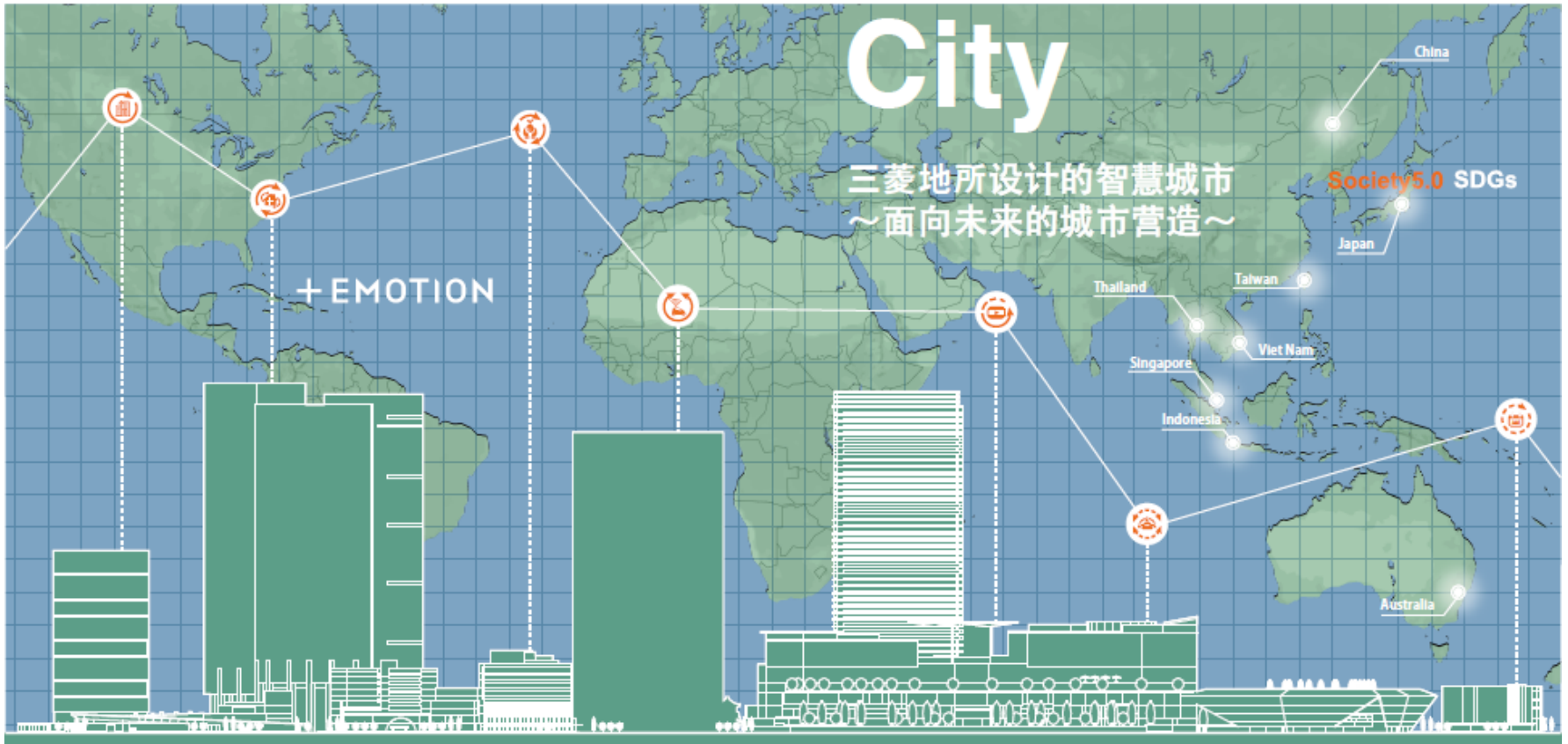

SmartCity

智慧城市

Smart City



ABOUT

三菱地所设计的 智慧城市

加速城市演变的科技、顺应变化与时俱进的空间创作力

自1890年公司创立以来，我们一直在真诚地解决城市及市民所面临的各种问题。

作为开发商集团旗下设计企业长年积累的丰富经验与业绩，一直以来提供高质量的城市课题解决措施。

面向未来

链接我们未来生活的策划力・设计力、技术力・创新力

面对将多元化人、事和活动联系起来的社会，迈向实现我们幸福的城市营造

社会，时时刻刻在不断变化，扩大，并日趋多元化

同时，数字技术等新型科技也在日新月异地演变和发展。

城市街区，正是由与之相关的众人的思想、愿望以及活动塑造出其轮廓结构。

我们追求以“人”为本作为社区推动力的城市营造。

我们在活用多年来在城市开发实践中获得的经验和技能的同时，

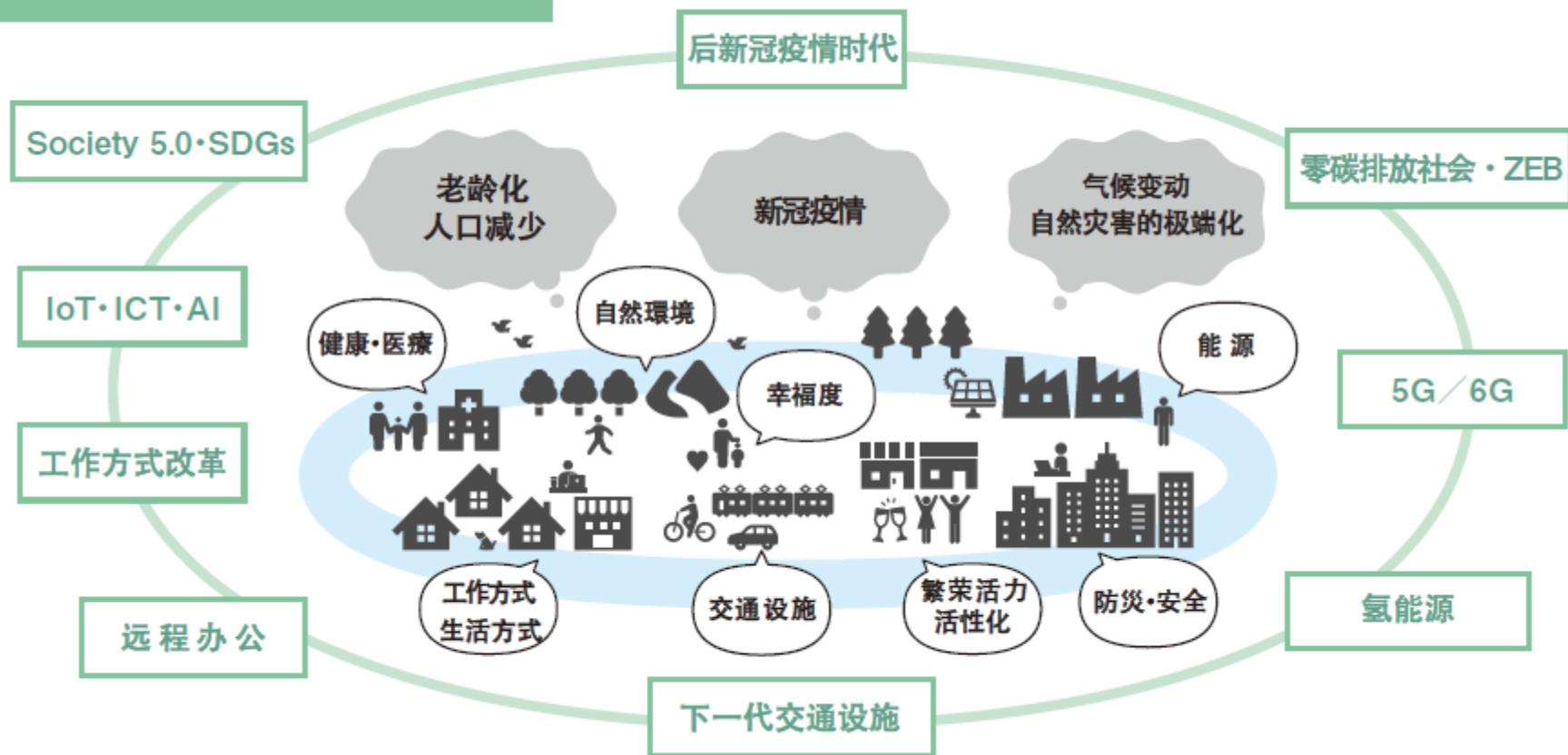
主动积极地活用每天都在不断进化发展的新技术，并且进一步钻研提升我们在策划/设计/技术/创造力

方面的能力，使城市街区的每一个参与者都越来越幸福快乐。

我们可以帮助您实现智能城市。

MJD关于智慧城市的观点

面向实现可持续性发展的城市规划
—— 社会背景与新技术的活用



智慧城市

国土交通省的定义为「针对城市发展所面临的诸多问题，利用ICT等新型科技，同时辅以运营管理，实现资源整体最优化运行并形成可持续性发展的城市或地区」。

MJD关于智慧城市的观点

Life & Community [Keywords : Society5.0·SDGs·数字化转型·MaaS/CaaS/BaaS·生活方式·生物多样性·幸福度]

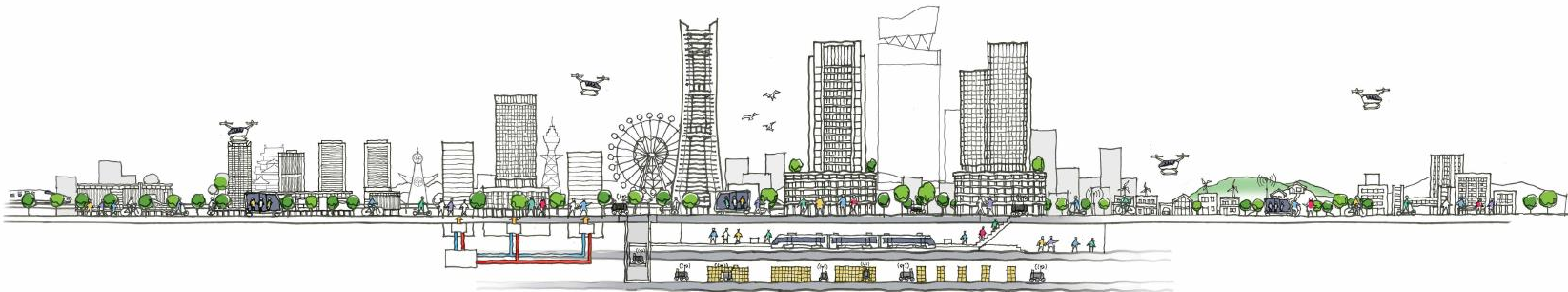
Sustainability [Keywords : SDGs·通用设计·弹性恢复力·多元化·适宜步行·绿色市政体系·网络与实体·能源与交通设施]

改变人们活动的7个「变化」

展望未来城市变革的关键—7类主题

三菱地所设计倡导的智慧城市，是涵盖了从宏观社会的演变到微观个体活动的变化。特别提取出与人类活动密切相关的7类主题，并对其逐一进行了研究分析，通过预测未来社会环境的变化或技术革新的可能性，展望未来城市将可能发生的变化。应对人类活动中的各种「变化」，实现高品质的空间环境。

- 工作方式的变化
- 交通方式的变化
- 环境保护观念的变化
- 居住方式的变化
- 生存方式的变化
- 游憩方式的变化
- 城市营造方式的变化



+ EMOTION

工作方式的变化

IT环境的变化, 5G的导入
工作方式的变化·社会意识的变化·技术革新
远程工作方式的渗透
Covid-19的影响
办公空间意义的重新考量
沟通方式的变化
空间品质的改善 ↗



随时随地可与任何人相互联系的远程工作环境
办公·生活的空间界限模糊化
对工作空间属性的重新考量
具备高度可变性的空间营造



交通方式的变化

工作方式的变化

通勤方式的变化·高峰期的消解

IoT或ICT的进化

MaaS等新兴概念的诞生

个人交通设施等移动手段的多样化

公共空间及建筑个体相互属性的变化



环境保护观念的变化

联合国·气候变化框架公约

走向零碳化社会

SDGs的实践

全球气候变化

可支撑人类活动的地球环境



居住方式的变化

工作方式的变化与多元化

基于通勤前提的城市结构的变化

居住区域的广域化

住房属性的变化



生存方式的变化

争创具有弹性恢复力的城市多种多样

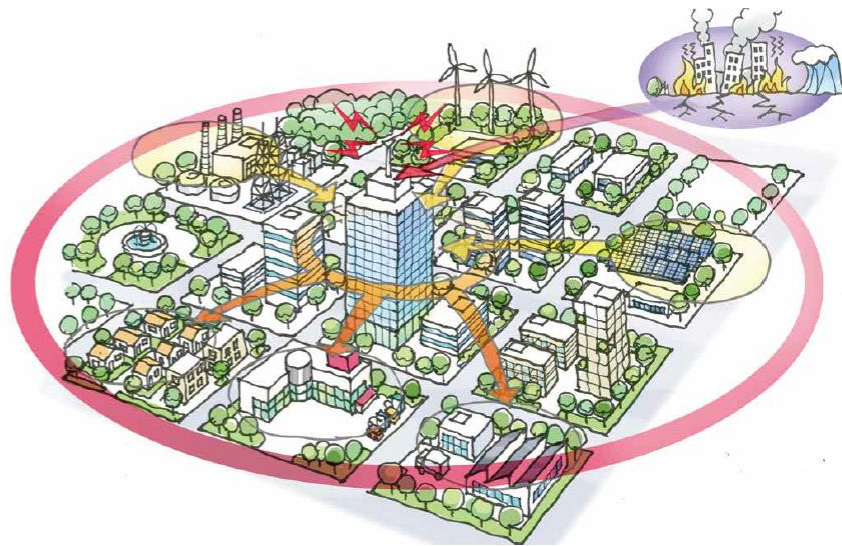
自然灾害的发生

安心·安全的保障体制

城市层面的全面性信息共享

最佳的防灾管理

对互助合作的属性的重新考量



游憩方式的变化

XR (VR·AR·MR)

虚拟与现实的融合

城市作为休闲的舞台

城市活动的多样化

公共空间活动的多样性



城市营造方式的变化

无界·无缝化多样性、可持续

发展性、可变性的城市功能

多样性与复合化

从单一功能空间到多种功能空间

建设绿色市政体系



MJD关于智慧城市的观点

业绩

我们的业绩涉及日本国内及海外，涵盖了从建筑单体到广域城市街区开发，在尊重与掌握当地社会背景与民生活活动变化趋势下，进行规划设计。

01 ZEB (Net Zero Energy Building) [环境设计观念的变化]



Keywords

达到BELS评估的ZEB标准
获得WELL认证
使用高效率设备
利用自然可再生能源

02 国产木材的有效利用 [环境设计观念的变化]



Keywords

为减少CO2排放做贡献
国产木材的有效利用

03 工作场所的迭代升级 [工作方式的变化]

Keywords

工作方式的变化 · 应对后疫情时代的实证办公场所硬件环境的营造+运营管理软性体制面的搭建
以员工为主的办公室运营管理体系

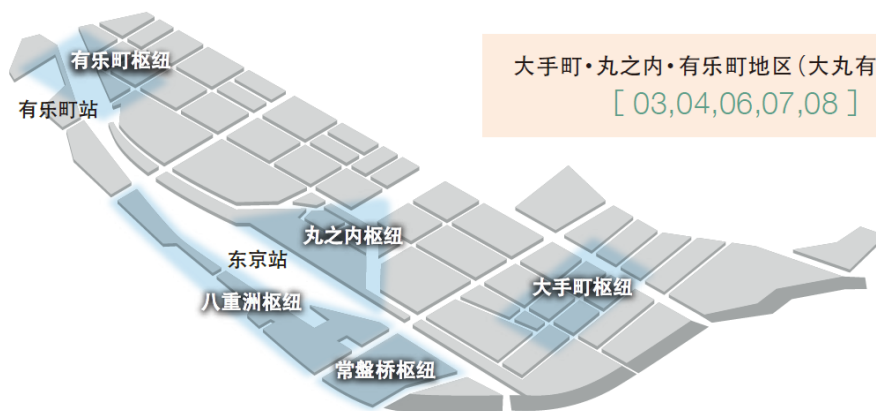
04 大丸有区域能源网络体系的构筑 [环境设计观念的变化] [生活方式的变化]

Keywords

地域全面性防灾能力的强化
区域性综合能源网络的构筑
各街区能源站的互补

大手町·
丸之内·
有乐町地区

大手町·丸之内·有乐町地区(大丸有)的业绩
[03,04,06,07,08]



MJD关于智慧城市的观点

业绩

我们的业绩涉及日本国内及海外，涵盖了从建筑单体到广域城市街区开发，在尊重与掌握当地社会背景与民生活活动变化趋势下，进行规划设计。

05 广场空间的再营造 [游憩方式的变化]



Keywords

创造城市崭新的网红打卡地标

营造位于城市型公园的新型游憩体验场所

06 街道的再整備 [城市营造方式的变化] [移动方式的变化]



Keywords

环境数据的有效利用

行人向导
web网络服务

地图信息的
数据库与可视化

07 TOKYO TORCH [工作方式的变化] [游憩方式的变化]



Keywords

室外空间 (约5,000 m²) 的活用

包括屋顶平台
外部共用空间的营造

通过ICT服务
推广从业者专用的APP

08 既存建筑的更新 [城市营造方式的变化]



Keywords

为实现「100年建筑」的大规模改造

使用改善环境性能的建筑材料
屋顶空间的绿化和广场改造